



**SURROUND**

360°

3 Boyutlu Yollu hava akışı  
360° eşit, etkili soğutma

# BreezeleSS+



**SENSE**

3-mode

Hassas kontrollü  
3 modlu seçim yapma

**SOFT**

7928

7,928 Mini delik matrisi ile  
esinti oluşturarak serinlik  
hissi verir.



## ÖZELLİKLER



### DÜŞÜK SES

Optimize edilmiş tasarımı  
sayesinde sessiz çalışma.



SPEED



SOFT



SURROUND

## GÖRÜNÜM



8°C ısıtma



hızlı soğutma



iECO modu



yüksek  
yoğunluklu filtre



soğuk  
katalizör Filtresi



Breezeless™



1-100% fan  
hızı kontrolü



elmas şekilli  
tasarım



uyku modu



düşük ses seviyesi



nem kontrolü



esinti



kendi kendini  
temizleme



igeniş açılı  
hava akışı

**Midea**

02

**FG** europe  
FIDAKIS GROUP

# Nem Kontrolü

Odanızdaki konfor sadece sıcaklık kontrolü ile değil, aynı zamanda nem seviyesi ile de sağlanır. Midea klima odadaki nem seviyesi (%30-90) "Midea AIR" uygulaması ile de kontrol edilebilir.



Breezeless	İÇ ÜNİTE		R32	MSFAAU-12HRFN8-I	
	DIŞ ÜNİTE			MSFAAU-12HRFN8-O	
Güç Beslemesi			Ph-V-Hz	220-240V,1Ph,50Hz	
Elektrik Besleme Yeri				Dış Üniteden	
Besleme Kablo Damarı			mm <sup>2</sup>	3*2.5	
Ara Kablo Damarı			mm <sup>2</sup>	5*1.5	
Maksimum Giriş Gücü			W	2200	
Maksimum Akım			A	10.5	
Devre Kesici Sigorta Değeri			A	25	
Soğutma	Kapasite		Btu/h	12000(4500~14900)	
	Soğutma Gücü Girişi		W	925 (130~1700)	
	Soğutma Akımı		A	4.02 (0.6~7.4)	
Isıtma	Kapasite		Btu/h	13000(3000~15500)	
	Isıtma Gücü Girişi		W	907 (120~1550)	
	Isıtma Akımı		A	3.94 (0.5~6.7)	
Sezonsal Verimlilik Soğutma	Plasarım		kW	3,40	
	SEER		W/W	8,5	
	Enerji Verimlilik Sınıfı			A+++	
Isıtma ( Ortalama )	Pdesignh		kW	2,40	
	SCOP		W/W	4,60	
	Energy Efficiency Class			A++	
	Tbiv			-7	
Isıtma ( Sıcak iklim )	Plasarım		kW	3,0	
	SCOP		W/W	5,9	
	Enerji Verimlilik Sınıfı			A+++	
	Tbiv			2	
Tol				-15	
Nem Giderme			L/h	1,20	
İç Ünite Fan Hızı	(Yüksek / Orta / Düşük)		r/min	1150/1000/650	
İç Ünite Hava Debisi	(Yüksek / Orta / Düşük)		m <sup>3</sup> /h	620/520/400	
İç Ünite Ses Basınç Seviyesi (Yüksek / Orta / Düşük / Sessiz)			dB(A)	38/33/20	
İç Ünite Ses Gücü Seviyesi (Yüksek)			dB(A)	56	
İç Ünite	Ölçüler (W*D*H)		mm	940x193x325	
	Paket ölçüleri (W*D*H)		mm	1055x385x290	
	Net / Brüt Ağırlık		Kg	10.6/13.8	
Dış Ünite Fan motoru Hızı			r/min	800/450	
Dış Ünite Hava Deibisi			m <sup>3</sup> /h	2200	
Dış Ünite Ses Basınç Seviyesi			dB(A)	53,5	
Dış Ünite Ses Gücü Seviyesi			dB(A)	62	
Dış Ünite	Ölçüler (W*D*H)		mm	765x303x555	
	Paket ölçüleri (W*D*H)		mm	887x337x610	
	Net / Brüt Ağırlık		Kg	26.4/28.8	
	Konsol aralığı ( önden- yandan )		mm	452 / 286	
Soğutucu Akışkan	Tip			R32	
	GWP ( Küresel Isınma Katsayısı)			675	
	Cihaz İçindeki Miktar		Kg	0.7	
	Ek Şarj Miktarı ( 5 mt. den sonra )		m / gr	12	
Tasarım Basıncı			MPa	4.3/1.7	
Boru Bağlantıları	Sıvı / Gaz		mm(inch)	6.35 (1/4") / 9.52 ( 3/8")	
	Maksimum Boru Uzunluğu		m	25	
	Maksimum Yükseklik Farkı		m	10	
Çalışma Sıcaklık Aralığı	İç Ünite (Soğutma / Isıtma)		°C	16~32/0~30	
	Dış Ünite (Soğutma / Isıtma)		°C	-15~50/-15~24	

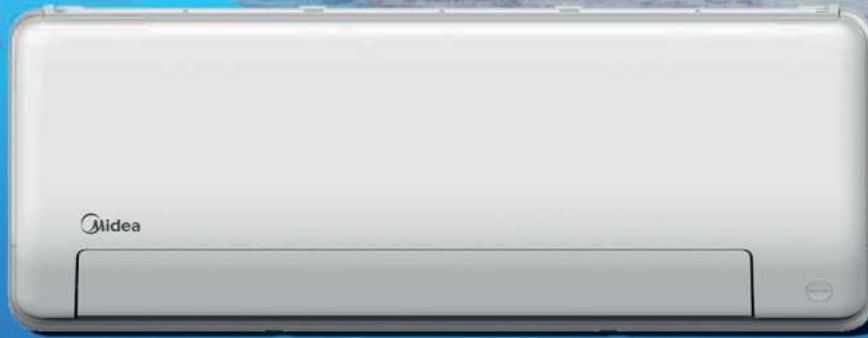
1-Standart test sonuçlarına göre enerji tüketimidir. Gerçek enerji tüketimi cihazın kullandığı sathlara bağlı olarak farklılık gösterebilir.

Soğutma modundaki yıllık enerji tüketimi, sezonluk eşdeğer çalışma saati 350 saat olarak hesaplanmıştır.

Isıtma modundaki yıllık enerji tüketimi sezonluk eşdeğer çalışma saati 1400 saat( ortalama iklim bölgesi için ) alınarak hesaplanmıştır.

2-SEER ve COP, soğutma ısıtma çalışması için sezonsal enerji verimlilik değerleridir, EN14825 ölçüm standartlarına göre hesaplanmaktadır.

Midea®



## ALL EASY PRO INVERTER



AKILLI  
Wi-Fi  
KONTROL



KOLAY  
KURULUM



SESSİZ  
MOD



YÜKSEK  
YOĞUNLUKLU  
FİLTRE

## Servis & Bakım Daha Kolay

Olağanüstü ayrılabilir fan çarkı tasarımı ile derin temizlik için erişilebilir alan %50'ye kadar artırılır. Fanı ve ısı eşanjörünü iyice temizlemek için iç fanın sökülmesi sadece 1 dakika sürer. Daha kolay, daha temiz, daha sağlıklı.

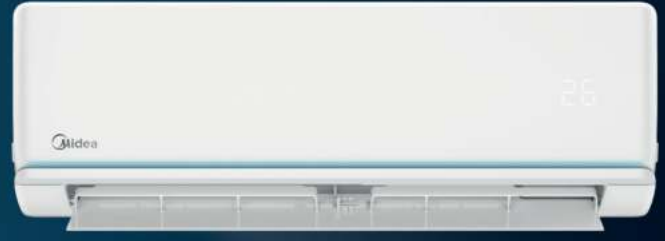


ALL EASY PRO		İÇ ÜNİTE	R32	MSEPBU-09HRFN8	MSEPBU-12HRFN8	MSEPCU-18HRFN8	MSEPCU-24HRFN8
		DIŞ ÜNİTE		MOX330-09HRFN8	MOX330-12HRFN8	MOX430-18HRFN8	MOX430-24HRFN8
GÜÇ BESLEMESİ			Ph-V-Hz	220-240V,1Ph,50Hz	220-240V,1Ph,50Hz	220-240V,1Ph,50Hz	220-240V,1Ph,50Hz
ELEKTRİK BESLEME YERİ				Diş Üniteden	Diş Üniteden	Diş Üniteden	Diş Üniteden
BESLEME KABLO DAMARI			mm <sup>2</sup>	3 x 2,5	3 x 2,5	3 x 4	3 x 4
ARA KABLO DAMARI			mm <sup>2</sup>	5 x 1,5	5 x 1,5	5 x 1,5	5 x 2,5
MAKSİMUM GİRİŞ GÜCÜ			W	2300	2300	2800	3700
MAKSİMUM AKIM			A	10,5	10,5	13,0	19
DEVRE KESİCİ SİGORTA DEĞERİ			A	25	25	25	25
SOĞUTMA	Kapasite		Btu/h	9300 (4500~13000)	12000 (4500~13500)	18000(6800~20900)	24000(7200~28000)
	Soğutma Gücü Girişi		W	600 (130~1200)	880 (130~1250)	1318 (160~1787)	1760(420~3200)
	Soğutma Akımı		A	2,66 (0,6~5,35)	3,9 (0,6~5,55)	5,73 (0,72~7,90)	7,7(1,8~13,9)
ISITMA	Kapasite		Btu/h	10700 (3000~15000)	13500 (3000~15500)	19000(4600~23100)	25000(5300~28000)
	Isıtma Gücü Girişi		W	690 (120~1400)	990 (120~1450)	1500 (230~1695)	1975(300~3100)
	Isıtma Akımı		A	3,05 (0,6~6,2)	4,4 (0,6~6,4)	6,52 (1,1~7,50)	8,6(1,3~13,5)
SEZONSAL VERİMLİLİK SOĞUTMA	Ptasarım		kW	2,6	3,5	5,3	7
	SEER		W/W	8,6	8,5	8,5	8,5
	Enerji Verimlilik Sınıfı			A+++	A+++	A+++	A+++
ISITMA (ORTALAMA)	Pdesighn		kW	2,4	2,4	4,3	5,0
	SCOP		W/W	4,6	4,6	4,6	4,2
	Energy Efficiency Class			A++	A++	A++	A+
	Tbiv			-7	-7	-7	-7
ISITMA (SICAK İKLİM)	Ptasarım		kW	2,4	2,5	4,3	5,5
	SCOP		W/W	5,1	5,1	5,4	5,3
	Enerji Verimlilik Sınıfı		°C	A+++	A+++	A+++	A+++
	Tbiv		°C	2	2	2	2
Tol				-15	-15	-15	-15
İÇ ÜNİTE FAN HIZI	(Yüksek / Orta / Düşük)		r/min	960/830/630	1000/850/700	1050/882/714	1000/850/700
İÇ ÜNİTE HAVA DEBİSİ	(Yüksek / Orta / Düşük)		m <sup>3</sup> /h	530/360/280	560/380/290	685/580/400	1092/724/379
İÇ ÜNİTE SES BASINÇ SEVİYESİ	(Yüksek / Orta / Düşük / Sessiz)		dB(A)	37/32/21,5/20,5	40/33/22/21	41/35/23/22	44,5/40/33/21
İÇ ÜNİTE SES GÜCÜ SEVİYESİ (YÜKSEK)			dB(A)	58	59	59	65
İÇ ÜNİTE	Ölçüler (W*D*H)		mm	795x225x295	795x225x295	965x239x319	1140x370x275
	Paket ölçüleri (W*D*H)		mm	870x370x305	870x370x305	1045x400x325	1230x455x355
	Net / Brüt Ağırlık		Kg	10,2/13	10,2/13	12,3/16,4	20/25,3
DIŞ ÜNİTE FAN MOTORU HIZI			r/min	760/350	760/350	700/530	830/700/550
DIŞ ÜNİTE HAVA DEBİSİ			m <sup>3</sup> /h	2200	2200	3500	3500
DIŞ ÜNİTE SES BASINÇ SEVİYESİ			dB(A)	57	57,5	56	58,5
DIŞ ÜNİTE SES GÜCÜ SEVİYESİ			dB(A)	64	65	65	68
DIŞ ÜNİTE	Ölçüler (G*D*Y)		mm	805x330x554	805x330x554	890x342x673	890x342x673
	Paket ölçüleri (G*D*Y)		mm	915x370x615	915x370x615	995x398x740	995x398x740
	Net / Brüt Ağırlık		Kg	28,4/31	28,4/31	38,8/41,9	45,6/48,8
	Konsol aralığı (önden - yandan)		mm	511 / 317	511 / 317	663 / 348	663 / 348
SOĞUTUCU AKIŞKAN	Tip			R32	R32	R32	R32
	GWP (Küresel Isınma Katsayısı)			675	675	675	675
	Cihaz içindeki Miktar		Kg	0,69	0,69	1,1	1,5
	Ek Şarj Miktarı (5 mt. den sonra)		m / gr	12	12	12	24
TASARIM BASINCI			MPa	4,3/1,7	4,3/1,7	4,3/1,7	4,3/1,7
BORU BAĞLANTILARI	Sıvı / Gaz		mm(inch)	6,35 / 9,52 (1/4" / 3/8")	6,35 / 9,52 (1/4" / 3/8")	6,35 / 12,7 (1/4" / 1/2")	9,52 / 15,9 (3/8" / 5/8")
	Maksimum Boru Uzunluğu		m	25	25	30	50
	Maksimum Yükseklik Farkı		m	10	10	20	25
ÇALIŞMA SICAKLIK ARALIĞI	İç Ünite (Soğutma / Isıtma)		°C	16 ~ 32/0 ~ 30	16 ~ 32/0 ~ 30	16 ~ 32/0 ~ 30	16 ~ 32/0 ~ 30
	Diş Ünite (Soğutma / Isıtma)		°C	-15 ~ 50/-20 ~ 24	-15 ~ 50/-20 ~ 24	-15 ~ 50/-20 ~ 24	-15 ~ 50/-20 ~ 24

# X TREME

SavE

*Tek dokunuşla %60'a varan enerji tasarrufu sağlayın.*



17° süper hızlı soğutma  
Size tatlı bir rüya sunmak için tatlı uyku eğrisi  
Temiz hava için koruma olarak çift filtreleme

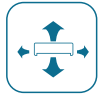
## ÖZELLİKLER



Akıllı wi-Fi Kontrol



Elmas Şekilli Kasa



Üç Boyutlu Hava Üfleme



Süper Serin



Yüksek Yoğunluklu Filtre



Soğuk Katalizör Filtre



Kapasite Değişirme



Kendini Temizleme



Kapasite Değişirme



Üçlü Konfor



Üçlü Konfor



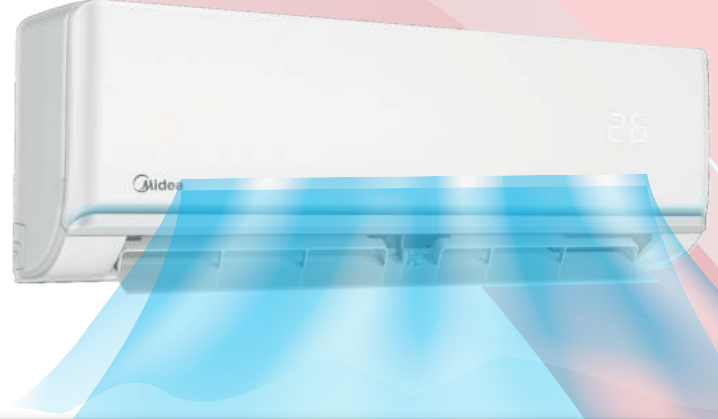
Hızlı Soğutma





# %60 Enerji Tasarrufu

%60'a kadar güç tüketiminden tasarruf etmek için sadece iECO modunu seçin, Midea klima 8 saat enerji tasarruflu konfor sağlayabilir.



XTREME SAVE	İÇ ÜNİTE	R32	AG2ECO-09NXD0-I	AG2ECO-12NXD0-I	AG2ECO-18NXD0-I	AG2ECO-24NXD0-I
	DIŞ ÜNİTE		AG2ECO-09NBD0-O	AG2ECO-12NBD0-O	AG2ECO-18NBD0-O	AG2ECO-24NBD0-O
<b>GÜÇ BESLEMESİ</b>		Ph-V-Hz	220-240V,1Ph,50Hz	220-240V,1Ph,50Hz	220-240V,1Ph,50Hz	220-240V,1Ph,50Hz
<b>ELEKTRİK BESLEME YERİ</b>			Diş Üniteden	Diş Üniteden	Diş Üniteden	Diş Üniteden
<b>BESLEME KABLO DAMARI</b>		mm <sup>2</sup>	3 x 2,5	3 x 2,5	3 x 4	3 x 4
<b>ARA KABLO DAMARI</b>		mm <sup>2</sup>	5 x 1,5	5 x 1,5	5 x 1,5	5 x 2,5
<b>MAKSİMUM GİRİŞ GÜCÜ</b>		W	2150	2150	2500	3700
<b>MAKSİMUM AKIM</b>		A	10	10	13	19
<b>DEVRE KESİCİ SİGORTA DEĞERİ</b>		A	25	25	25	25
<b>SOĞUTMA</b>	Kapasite	Btu/h	9000 (3500-11000)	12000 (4700-14700)	18000(11570-20130)	24000(7200-28000)
	Soğutma Gücü Girişi	W	733 (80-1100)	1096 (120-1650)	1550(560-2050)	2402(420-3200)
	Soğutma Akımı	A	3,18 (0,35-4,78)	4,76 (0,5-7,2)	6,7(2,4-9)	10,5(1,8-13,9)
<b>ISITMA</b>	Kapasite	Btu/h	10000 (2800-11500)	13000 (3650-14950)	19000(10580-19960)	25000(5300-28000)
	Isıtma Gücü Girişi	W	771 (70-990)	1027 (110-1480)	1750(780-2000)	2130(300-3100)
	Isıtma Akımı	A	3,35 (0,32-4,32)	4,46 (0,5-6,4)	7,6(3,4-8,7)	9,3(1,3-13,5)
<b>SEZONSAL VERİMLİLİK SOĞUTMA</b>	Ptasarım	kW	2,8	3,6	5,3	7,0
	SEER	W/W	7,4	7,0	7,0	6,4
	Enerji Verimlilik Sınıfı		A++	A++	A++	A++
<b>ISITMA (ORTALAMA)</b>	Pdesighn	kW	2,5	2,5	4,2	4,9
	SCOP	W/W	4,1	4,2	4,0	4,0
	Energy Efficiency Class	°C	A+	A+	A+	A+
	Tbiv		-7	-7	-7	-7
<b>ISITMA (SICAK İKLİM)</b>	Ptasarım	kW	2,5	2,5	4,5	5,3
	SCOP	W/W	5,3	5,5	5,1	5,1
	Enerji Verimlilik Sınıfı	°C	A+++	A+++	A+++	A+++
	Tbiv	°C	2	2	2,0	2
	Tol		-15	-15	-15	-15
<b>İÇ ÜNİTE FAN HIZI</b>	(Yüksek / Orta / Düşük)	r/min	1050 / / 700	1050 / / 700	1150/1000/850	1150/1000/850
<b>İÇ ÜNİTE HAVA DEBİSİ</b>	(Yüksek / Orta / Düşük)	m <sup>3</sup> /h	520/460/330	530/400/350	800/600/500	1090/770/610
<b>İÇ ÜNİTE SES BASINÇ SEVİYESİ</b>	(Yüksek / Orta / Düşük / Sessiz)	dB(A)	37/32/22/20	37/32/22/21	41/37/31/20	46/37/34,5/21
<b>İÇ ÜNİTE SES GÜCÜ SEVİYESİ</b>	(Yüksek)	dB(A)	54	56	56	62
<b>İÇ ÜNİTE</b>	Ölçüler (W*D*H)	mm	726x210x291	835x208x295	969*320*241	1083*336*244
	Paket ölçüleri (W*D*H)	mm	790x270x375	905x290x355	1045*405*315	1155*415*315
	Net / Brüt Ağırlık	Kg	8/10,5	8,7/11,5	11,2/14,6	13,6/17,3
<b>DIŞ ÜNİTE FAN MOTORU HIZI</b>		r/min	800/450	800/450	760/650	830/550
<b>DIŞ ÜNİTE HAVA DEBİSİ</b>		m <sup>3</sup> /h	1850	1850	2100	3500
<b>DIŞ ÜNİTE SES BASINÇ SEVİYESİ</b>		dB(A)	55,5	55,0	57	60
<b>DIŞ ÜNİTE SES GÜCÜ SEVİYESİ</b>		dB(A)	62	62	65	67
<b>DIŞ ÜNİTE</b>	Ölçüler (G*D*Y)	mm	720x270x495	720x270x495	874*330*554	955*342*673
	Paket ölçüleri (G*D*Y)	mm	835x300x540	835x300x540	915*370*615	995*398*740
	Net / Brüt Ağırlık	Kg	23,5/25,4	23,7/25,5	33,5/36,1	43,9/46,9
	Konsol aralığı (önden-yandan)	mm	452 / 269	452 / 269	511 / 317	663 / 354
<b>SOĞUTUCU AKIŞKAN</b>	Tip		R32	R32	R32	R32
	GWP (Küresel Isınma Katsayısı)		675	675	675	675
	Cihaz İçindeki Miktar	Kg	0,6	0,65	1,1	1,45
	Ek Şarj Miktarı (5 mt. den sonra)	m / gr	12	12	12	24
<b>TASARIM BASINCI</b>		MPa	4,3/1,7	4,3/1,7	4,3/1,7	4,3/1,7
<b>BORU BAĞLANTILARI</b>	Sm / Gaz	mm(inch)	6,35 / 9,52 (1/4" / 3/8")	6,35 / 9,52 (1/4" / 3/8")	6,35 / 12,7 (1/4" / 1/2")	9,52 / 15,9 (3/8" / 5/8")
	Maksimum Boru Uzunluğu	m	25	25	30	50
	Maksimum Yükseklik Farkı	m	10	10	20	25
<b>ÇALIŞMA SICAKLIK ARALIĞI</b>	İç Ünite (Soğutma / Isıtma)	°C	17 ~ 32 / 0 ~ 30	17 ~ 32 / 0 ~ 30	17 ~ 32 / 0 ~ 30	17 ~ 32 / 0 ~ 30
	Diş Ünite (Soğutma / Isıtma)	°C	-15 ~ 50 / -15 ~ 24	-15 ~ 50 / -15 ~ 24	-15 ~ 50 / -15 ~ 24	-15 ~ 50 / -15 ~ 24

GENEL ÖZELLİKLER		Xtreme Eco	All Esy Pro	Breezeless
<b>Uzak Erişim</b>	Wi-Fi kontrolü Wi-Fi kontrolü, klima sisteminin akıllı cihazlar (akıllı telefon veya tablet) aracılığıyla kolayca kontrol edilmesini sağlar. Klima dünyanın her yerinden uzaktan kontrol edilebilir.	Mevcut	Mevcut	Mevcut
<b>Sağlık</b>	<b>Yüksek Yoğunluklu Filtre</b> Sıradan yüksek yoğunluklu toz filtreleriyle karşılaştırıldığında, yüksek yoğunluklu filtre havadaki en ince toz parçacıklarını yakalar ve %80'e kadar daha temiz ve sağlıklı hava sağlar.	Mevcut	Mevcut	Mevcut
	<b>Soğuk Katalizör Filtresi</b> Soğuk katalizör filtresi, formaldehit ve diğer uçucu organik bileşiklerin (VOC'ler) yanı sıra zararlı gazları ve kokuları ortadan kaldırır.	Mevcut	Mevcut	Mevcut
	<b>Bio Filtre (HEPA)</b> Bio filtre, özel bir biyolojik enzim ve bir eko filtreden oluşur. Eko filtre havadaki çok küçük toz parçacıklarını yakalar ve bakteri, mantar ve mikropları etkisiz hale getirir. Biyolojik enzim, hücre duvarlarını parçalayarak bakterileri öldürür, böylece yeniden kontaminasyon sorununu ortadan kaldırır.	Mevcut	Mevcut	Mevcut Değil
	<b>Gümüş İyon Filtre</b> Filtreye takılan Nano Gümüş, bakterileri etkin ve sürekli olarak ortadan kaldırmak için gümüş iyonunu sürekli olarak serbest bırakır.	Mevcut Değil	Mevcut Değil	Mevcut
	Bileşik filtre(Soğuk katalizör+ C vitamini + Akar önleyici ) Çeşitli ihtiyaçları aynı anda karşılamak için üç farklı filtrenin işlevleri birleştirilmiştir. Soğuk katalizör: Formaldehit ve diğer uçucu organik bileşikleri (VOC'ler) ve ayrıca zararlı gazları ve kokuları etkili bir şekilde yakalar Formaldehit veya diğer VOC'leri katalize ederek H2O ve CO2 üretmek için havadaki oksijenle kimyasal reaksiyona girer. C vitamini Fonksiyon: cildi güzelleştirir, stresi azaltır, romatizma ve kanseri önler Derinin biyolojik enzim fonksiyonu ile vücuda nüfuz eder, Cildi korumak için ultraviyole ışınlarını durdurur Akar önleyici Borik asit, silisik asit ve alkali topraktan oluşur, akarların vücut dengesini bozar, üreme sistemlerini ortadan kaldırır. Uçucu ve uzun süreli etkisi yoktur. Laboratuvar koşullarında akarlar >%90 oranında elimine edilmiştir.	Mevcut Değil	Mevcut Değil	Mevcut
	<b>Bileşik filtre(Soğuk katalizör+Aktif Karbon+gümüş iyon)</b> Çeşitli ihtiyaçları aynı anda karşılamak için üç farklı filtrenin işlevleri birleştirilmiştir. Soğuk katalizör: Formaldehit ve diğer uçucu organik bileşikleri (VOC'ler) ve ayrıca zararlı gazları ve kokuları etkili bir şekilde yakalar Formaldehit veya diğer VOC'leri katalize ederek H2O ve CO2 üretmek için havadaki oksijenle kimyasal reaksiyona girer. <b>Aktif Karbon:</b> Polen ve amonyak gibi tuhaf kokuları giderir, zehirli gazı emer. Elektrostatik Elyaf Filtre, filtre yüzeyinde pozitif konular oluşturarak küçük toz partiküllerini, dumanı ve evcil hayvan kürkünü hapsederek alerjik reaksiyonları önler. <b>Gümüş İyon</b> Filtreye takılan Nano Gümüş, bakterileri etkin ve sürekli olarak ortadan kaldırmak için gümüş iyonunu sürekli olarak serbest bırakır. <b>SÜPER İYONİZER</b> Klimayı açarken dış hava popülasyonu ve havalandırma eksikliği odada bakteri birikmesine neden olabilir. Süper iyonlaştırıcı havaya 2 milyon pozitif ve negatif iyon salabilir. Bakterileri çevreler ve öldürürler ve daha sonra kimyasal reaksiyon kullanarak onları zararsız su moleküllerine dönüştürürler. <b>Clean (Yıkama ve kendi kendini temizleme)</b> İsı eşanjörüne yapıldığında kokulara neden olabilecek toz, küf ve gresi otomatik olarak dondurarak ve ardından buzları hızla çözerek temizler. Bu işlev açıldığında, iç ünite göstergesi penceresi "CL" olarak görünür, 20 ila 45 dakika sonra ünite otomatik olarak kapanır ve TEMİZLEME işlevini iptal eder.	Mevcut	Mevcut	Mevcut Değil
	<b>56°C Temizleme</b> Isı eşanjörüne yapıldığında kokulara neden olabilecek toz, küf ve gresi otomatik olarak dondurarak ve ardından buzları hızla çözerek temizler. Bu işlev açıldığında, iç ünite göstergesi penceresi "CL" olarak görünür, 20 ila 45 dakika sonra ünite otomatik olarak kapanır ve TEMİZLEME işlevini iptal eder. Klima ısıtma moduna geçtikten ve buz çözme işlemini bitirdikten sonra, iç ünite eşanjörü sıcaklığını 56°C'ye yükseltmek için yüksek frekansla çalışmaya devam edecek ve bu süreç (evap 56°C) 30 dakika tutacaktır.	Mevcut	Mevcut Değil	Mevcut Değil
	<b>Düşük Ortam Kiti (fonksiyon)</b> Klimanın dış ünitesi, çok düşük dış ortam sıcaklıklarında sorunsuz ısıtma modunda çalışabilir.	Mevcut	Mevcut	Mevcut
	<b>Golden Fin ısı eşanjörü kaplaması</b> Golden Fin kaplama, normal Blue Fin kaplamaya göre oksidasyona ve korozyona karşı daha dirençlidir. Golden Fin, bakterilerin büyümesini ve yayılmasını etkili bir şekilde önler ve aşındırıcı elementlere karşı direnci artırır.	Mevcut	Mevcut	Mevcut
	<b>Soğutucu Kaçak Tespiti</b> Klimanın iç ünitesi, bir freon sızıntısı tespit edildiğinde görüntülenecek ve otomatik olarak çalışmayı durduran bir "ECO" hata kodu algılar. Bu, klima kompresörünü, soğutucu sızığında yüksek sıcaklıkların neden olduğu hasarlardan koruyacaktır.	Mevcut	Mevcut	Mevcut
<b>8°C ısıtma (donma koruması)</b> 8°C ısıtma modunda, bu sabit sıcaklık korunur, böylece evin kışın aşırı soğumasından veya boruların ve ev bitkilerinin donmasından korunur. Rejim, özellikle ev sakinlerinin uzun süre yokluğunda uygundur.	Mevcut	Mevcut	Mevcut	
<b>Sessiz hava akımı sistemi</b> İç ünite fanı çok düşük hızlarda çalışarak gürültüyü azaltır ve huzur ve sessizlik sağlar.	Mevcut	Mevcut	Mevcut	
<b>Turbo Çalışması</b> Turbo modu etkinleştirildiğinde, istenen sıcaklığı mümkün olan en kısa sürede sağlamak için iç ünite fanı maksimum hızda çalışmaya başlar. Mod maksimum 20 dakika sürer ve ardından Turbo modunu etkinleştirmeden önce otomatik olarak ön ayar moduna döner.	Mevcut	Mevcut	Mevcut	
<b>Yatay Panjur Otomatik Salınım</b> Yatay panjurlar 120°'lik bir açıyla yuvarlanır, geleneksel kimalarda bu sadece 90°'de gerçekleşir. Bu daha esnek panjurlar, daha geniş ve daha eşit bir soğutma sağlar.	Mevcut	Mevcut	Mevcut	
<b>Dikey Panjur Otomatik Salınım</b> Dikey panjurlar 110°'lik bir açıyla salınırken, geleneksel kimalarda bu sadece 80°'de gerçekleşir. Bu, daha geniş ve daha eşit bir soğutma sağlar.	Mevcut	Mevcut	Mevcut	
<b>Beni Takip Et</b> Uzaktan kumanda, bulunduğu alanda ölçülen sıcaklığa bağlı olarak çalışma sıcaklığını otomatik olarak düzenleyen yerleşik bir sıcaklık sensörüne sahiptir.	Mevcut	Mevcut	Mevcut	
<b>12 kademe iç fan hızı</b>	Mevcut	Mevcut	Mevcut	
<b>100 kademe ayarlanabilir iç fan hızı</b>	Mevcut	Mevcut	Mevcut	
<b>Acil Kullanım (sıcaklık sensörü anormal olduğunda)</b> Klimalarda sensör sıcaklık hatası oluştuğunda sistem çalışmayı durdurur. Midea ile iç ünite bir hata kodu bildirir ancak sistem acil durum modunda çalışmaya devam eder.)	Mevcut	Mevcut	Mevcut	
<b>EKO (Ekonomi)</b> Bu ekonomi modu, yeni bir yenilikçi ECO enerji tasarrufu teknolojisini entegre eder, "ECO" düğmesi etkinleştirildiğinde, klima 8 saatlik süreli çalışma içinde enerji tüketimini %60 oranında azaltır.	Mevcut	Mevcut	Mevcut	
<b>Uyku Fonksiyonu</b> Soğutma sırasında gece modu etkinleştirildiğinde, klima ilk iki saat oda sıcaklığını otomatik olarak 1 °C yükseltir, sonrasında sabit kalır. Isıtma sırasında gece modu etkinleştirildiğinde, klima ilk iki saat oda sıcaklığını otomatik olarak 1 °C düşürür, sonrasında sabit kalır.	Mevcut	Mevcut	Mevcut	
<b>1W bekleme</b> Klima, kapatıldığında (Bekleme modunda) otomatik olarak güç tasarrufu moduna geçer. Bu, güç tüketimini 5W'tan 1W'a düşürür ve size %80'e varan enerji tasarrufu sağlar.	Mevcut	Mevcut	Mevcut	
<b>2 Seçenekli drenaj boru bağlantısı seçeneği</b> Drenaj borusu, kolay ve rahat kurulum için klimanın iç ünitesinin sol ve sağ tarafına yönlendirilebilir.	Mevcut	Mevcut	Mevcut Değil	
<b>Auto-Restart</b> Bir elektrik kesintisi nedeniyle klimanın beklenmedik bir şekilde çalışmayı durdurulmuş durumda, elektrik geri gelir gelmez otomatik olarak yeniden başlayacak ve güç kapatılmadan önce ayarlanan moda çalışmaya başlayacaktır.	Mevcut	Mevcut	Mevcut	
<b>Zamanlayıcı</b> Klima sisteminin 24 saat içinde açıp kapatmak için 24 saatlik bir zamanlayıcı ayarlayabilme.	Mevcut	Mevcut	Mevcut	
<b>Panjur Konumu Hafıza Fonksiyonu</b> Klima sisteminin yatay valfinin konumu kapatıldığında kaydedilir ve tekrar açıldığında otomatik olarak geri yüklenir.	Mevcut	Mevcut	Mevcut	
<b>Uzaktan Kumanda (Mühendislik Modu)</b> (Yetkili servisler için parametre ayarları )	Mevcut	Mevcut	Mevcut	
<b>Doğrudan hava çarpmasını önlemek için bir düğme ile uzak esinti</b> Bir düğmeye dokunarak, doğrudan hava akışını önlemek için hava akış yönü otomatik olarak maksimum açığa ayarlanır.	Mevcut	Mevcut	Mevcut	
<b>GEAR ( VİTES)</b> Kompresörün çalışma gücünü %50, %75 veya %100 olarak ayarlama imkanı, güç tüketiminin doğrudan düzenlenmesine olanak tanır. Vites Değiştirme yalnızca soğutma modunda kullanılabilir.	Mevcut	Mevcut	Mevcut	
<b>Akıllı Toz Alma Yazılımı</b> DC motor, bilyonik fan kanatlarının yanı sıra, dışarıdan gelen kum ve tozdan kurtulmak için sürekli olarak tersine döndürür, bu da AC'nin temiz olmasını ve şişmesini sağlar.AC'yi kapattığınızda, kompresör durduktan sonra, ODU fan motoru yüksek fan hızıyla ters yönde dönecek ve 70 saniye tutacaktır.	Mevcut	Mevcut	Mevcut	
<b>Çoklu Kullanım</b>	Tekli & multi iç ünite olarak uyumlu	Mevcut	Mevcut Değil	Mevcut Değil



# Kaset Tipi Inverter

Çok yönlü hava üfleme kanalıyla ferahlatan huzura hazır olun.



# Kaset Tipi Super Slim

Tasarım ve hava akım hassasiyetinin inceliği ile tanışın.



## SÜPER İNCE TASARIM

İnce kaset, yeniden tasarlanan ısı eşanjörü ve genel yapı sayesinde çok daha incedir. Böylece kurulum için daha az alan gerektirir.



## 360° AÇILI SOĞUTMA

Kasetin hava akışı tasarımı, soğuk havanın dağılmasını ve eşit şekilde yerleşmesini sağlar ve tüm alan boyunca eşit bir soğutma deneyimi sunar.



## TEMİZ HAVA

Dış hava, iç havayı taze ve sağlıklı tutan bir bağlantı borusu vasıtasıyla odaya yönlendirilebilir.

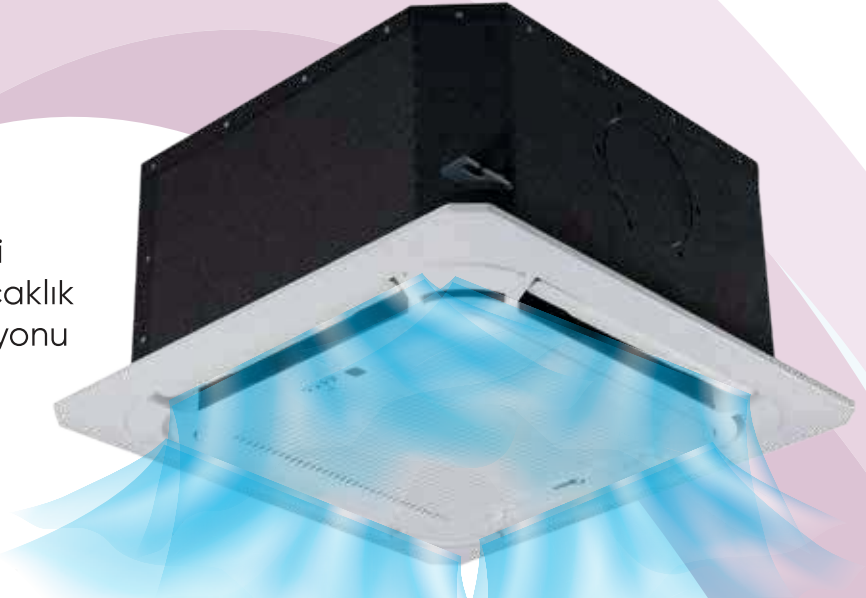


## ESNEK HAVA KONTROL

4 hava çıkışı, özelleştirilmiş konfor için bağımsız olarak kontrol edilebilir.

# 360° Hava Akımı Çıkışı

360°hava çıkışı, bir odanın her köşesini soğutmak veya ısıtmak ve sabit bir sıcaklık sağlamak için eşit hava akımı sirkülasyonu sağlar.



İÇ ÜNİTE MODEL KODU		MCA3U-12HRFX-QRDOW (GA)	MCA3U-18HRFX-QRDOW (GA)	MCD1-24HRFX-QRDOW (GA)	MCD1-42HRFX-QRDOW (GA)	
DİŞ ÜNİTE MODEL KODU		MOX230-12HRN8-QRDOW (GA)	MOX330U-18HRN8-QRDOW (GA)	MOX430U-24HRN8-QRDOW (GA)	MOD30U-42HRN8-QRDOW (GA)	
GÜÇ BESLEMESİ ( İÇ ÜNİTE )	V,Hz,Ph	220-240V,1Ph,50Hz	220-240V,1Ph,50Hz	220-240V,1Ph,50Hz	220-240V,1Ph,50Hz	
GÜÇ BESLEMESİ ( DİŞ ÜNİTE )	V,Hz,Ph	220-240V,1Ph,50Hz	220-240V,1Ph,50Hz	220-240V,1Ph,50Hz	220-240V,1Ph,50Hz	
ELEKTRİK BESLEME YERİ		Dış Üniteden	Dış Üniteden	Dış Üniteden	Dış Üniteden	
ENERJİ BESLEME KABLOSU	mm <sup>2</sup>	3*2.5	3*2.5	3*2.5	3*4	
ARA BAĞLANTI KABLOSU	mm <sup>2</sup>	4x1.5	4x1.5	4x1.5	4x1.5	
MAKS. GİRİŞ GÜCÜ	W	1850	2950	3700	5000	
MAKS. AKIM	A	9	13.5	19	22.5	
DEVRE KESİCİ SİGORTA DEĞERİ	A	25	25	25	50	
SOĞUTMA	Kapasite	Btu/h	12000 (2897-14020)	18000 (9900-19064)	24000 (11263-27000)	41000 (10000-42000)
	Kapasite	kW	3.52(0.85-4.11)	5.28 (2.90-5.59 )	7.03 (3.30-7.91 )	12.02(2.93-12.31)
	Soğutma Gücü Girişi	W	1010 (168-1434)	1633 (720-2088)	2320 (780-2748)	4200 (680-4350)
	Soğutma Akımı	A	4.45 (1.32-6.31)	7.2 (3.2-9.2)	10.2 (4.2-12)	18.8 (3.1-19.1)
	P-tasarım	kW	3.5	5.3	7.0	12.1
	SEER	W/W	6,6	6,3	6,2	6,1
	Enerji Verimlilik Sınıfı		A++	A++	A++	A++
ISITMA	Kapasite	Btu/h	13000 (1604-14705)	19000(8100-20800)	26000 (9577-30500)	46000 (11500-48000)
	Kapasite	kW	3.81(0.47-4.31)	5.57 (2.37-6.10)	7.62 (2.81-8.94 )	13.48(3.37-14.07)
	Isıtma Gücü Girişi	W	1019 (124-1376)	1540 (700-1930)	1900 (610-2700)	3700 (750-4250)
	Isıtma Akımı	A	4.73 (1.04-6.07)	6.8 (3.1-8.5)	8.5 (3.6-12.1)	16.3 (3.4-19)
	P-tasarım	kW	2.7	4.2	6.0	9.5
	SCOP	W/W	4,1	4,0	4,0	4,0
	Energy Efficiency Class	°C	A+	A+	A+	A+
Tbiv		-7	-7	-7	-7	
ISITMA ( SICAK İKLİM )	P-tasarım	kW	3.3	5.4	6.3	9.8
	SCOP	W/W	5,1	4,8	5,1	5,1
	Enerji Verimlilik Sınıfı	°C	A+++	A++	A+++	A+++
	Tbiv		2	2	2	2
İÇ ÜNİTE	Fan Motoru Hız (Y/O/D)	r/min	700/600/500	752/664/576	608/552/496	712/648/584
	Hava Debisi ( Yüksek / Orta / Düşük )	m <sup>3</sup> /h	620/510/420	720/620/500	1300/1140/1000	1900/1750/1600
	Ses Basınç Seviyesi (Yüksek)	dB(A)	41/36/33/25.5	43/39.5/35.5/29	45.5/42.5/39.5/27	51/48.5/46/38
	Ses Gücü Seviyesi (Yüksek)	dB(A)	57	59	59	66
	Boyut (G x Dx Y) (Klima)	mm	570x570x260	570x570x260	830x830x205	830x830x287
	Paketleme (G x Dx Y) (Klima)	mm	662x662x317	662x662x317	910x910x250	910x910x330
	Boyut (G x Dx Y) (panel)	mm	647x647x50	647x647x50	950x950x55	950x950x55
	Paketleme (G x Dx Y) (panel)	mm	715x715x123	715x715x123	1035x1035x90	1035x1035x90
	Net/Brüt ağırlık (Klima)	kg	16.3/20.4	16/20.6	21.6/25.4	29.3/33.5
	Net/Brüt ağırlık (panel)	kg	2.5/4.5	2.5/4.5	6/9	6/9
DREANJ BORUSU		mm	25	25	25	
DİŞ ÜNİTE	Fan Motoru Hız	r/min	780/600	760/650	800/700/580	950/750
	Hava Akış Hızı	m <sup>3</sup> /h	2200	2100	3500	4000
	Ses Basınç Seviyesi	dB(A)	60	63.5	60	63
	Ses Gücü Seviyesi	dB(A)	62	65	69	72
	Ölçüler (Genişlik*Derinlik*Yükseklik)		765x303x555	805x330x554	890x342x673	946x410x810
	Ölçüler Paketli (Genişlik*Derinlik*Yükseklik)	mm	887x337x610	915x370x615	995x398x740	1090x500x885
	Net / Brüt Ağırlık	Kg	26.6/29	32.5/35.2	43.9/46.9	71.0/75.0
	Konsol aralığı ( önden- yandan )	mm	452 / 286	511 / 317	663 / 348	673 / 403
SOĞUTKAN	Tipi		R32	R32	R32	R32
	GWP ( Küresel Isınma Potansiyeli )		675	675	675	675
	Yüklü Soğutkan Miktarı	Kg	0.72	1.15	1.5	2.8
	İlave Soğutkan Miktarı ( 5m.den sonra)	gr/m	12	12	24	24
TASARIM BASINCI		MPa	4.3/1.7	4.3/1.7	4.3/1.7	4.3/1.7
BAKIR BORU	Sim Hattı / Gaz Hattı Çapı	mm (inch)	6.35 / 9.52 (1/4" / 3/8")	6.35 / 12.7 (1/4" / 1/2")	9.52 / 15.9 (3/8"/5/8")	9.52 / 15.9 (3/8"/5/8")
	Maksimum Borulama Uzunluğu	m	25	30	50	75
	Maksimum Yükseklik Farkı	m	10	20	25	30
DİŞ ORTAM SICAKLIĞI	Soğutma	°C	-15 ~ 50	-15 ~ 50	-15 ~ 50	-15 ~ 50
	Isıtma	°C	-15 ~ 24	-15 ~ 24	-15 ~ 24	-15 ~ 24

# Salon Tipi Inverter

*Geniş alanların tek tercihi.*



İç Ünite: MFGD-48HRFN8-QRDOW(GA)  
Dış Ünite: MOE30U-48HRN8-QRDOW(GA)



İç Ünite: MFYA400-24ARFN1-QRDOW  
Dış Ünite: MOX401UL-24ARFN1-QRDOW

# Sanatsal Tasarım

Geleneksel salon tipinden farklı, silindirik

## Kolay Temizleme

Hava giriş izgarası ve filtrenin çıkarılması kolaydır, bu temizleme işlemini çok kolaylaştırır.



İÇ ÜNİTE MODEL KODU			MFYA400-24ARFNI-QRDOW	MFGD-48HRFN8-QRDOW(GA)
DIŞ ÜNİTE MODEL KODU			MOX401UL-24ARNI-QRDOW	MOE30U-48HRFN8-QRDOW(GA)
GÜÇ BESLEMESİ ( İÇ ÜNİTE )	V,Hz,Ph		220-240V,1Ph,50Hz	220-240V,1Ph,50Hz
GÜÇ BESLEMESİ ( DIŞ ÜNİTE )	V,Hz,Ph		220-240V,1Ph,50Hz	220-240V,1Ph,50Hz
ELEKTRİK BESLEME YERİ			Diş Üniteden	Diş Üniteden
ENERJİ BESLEME KABLOSU	mm <sup>2</sup>		3*2,5	3*6
ARA BAĞLANTI KABLOSU	mm <sup>2</sup>		4x1,5	4x1,5
MAKS. GİRİŞ GÜCÜ	W		4850	6900
MAKS. AKIM	A		20	29,0
DEVRE KESİCİ SİGORTA DEĞERİ	A		25	50
SOĞUTMA	Kapasite	Btu/h	24000(12000~29100)	48000(12000~52400)
	Kapasite	kW	--	--
	Soğutma Gücü Girişi	W	2340 (570~3600)	4900 (900~5700)
	Soğutma Akımı	A	10,4 (2,5~16,0)	22 (5,2~25)
	P-tasarım	kW	7,0	14,1
	SEER	W/W	6,1	6,1
	Enerji Verimlilik Sınıfı		A++	A++
ISITMA	Kapasite	Btu/h	26000(9600~33400)	55000(14000~61000)
	Kapasite	kW	--	--
	Isıtma Gücü Girişi	W	2000 (1450~3150)	5100 (1000~5700)
	Isıtma Akımı	A	8,9 (6,7~14,0)	22,5 (~25,0)
	P-tasarım	kW	6,1	11,0
	SCOP	W/W	4,0	4,0
	Energy Efficiency Class	°C	A+	A+
	Tbiv		-7	-7
İÇ ÜNİTE	Fan Motoru Hız (Y/O/D)	r/min	1080/950/800	540/500/460
	Hava Debisi ( Yüksek / Orta / Düşük )	m <sup>3</sup> /h	990/760/640	2413/2222/2027
	Ses Basınç Seviyesi (Yüksek)	dB(A)	39,5/37,5/34,5	53/50/48
	Ses Gücü Seviyesi (Yüksek)	dB(A)	/	67
	Ölçü Net (G x D x Y)	mm	405x405x1775	1935x629x456
	Ölçü Paketli (G x D x Y)	mm	2000x510x490	2055x750x575
	Net/Brüt Ağırlık	kg	29,9/38,4	59,0/77,0
DREANJ BORUSU	mm	25	25	
DIŞ ÜNİTE	Fan Motoru Hızı	r/min	830/730/550	830/650
	Hava Akış Hızı	m <sup>3</sup> /h	3500	7500
	Ses Basınç Seviyesi	dB(A)	58,5	63
	Ses Gücü Seviyesi	dB(A)	/	73
	Ölçüler (Genişlik*Derinlik*Yükseklik)	mm	890x342x673	952x415x1333
	Ölçüler Paketli (Genişlik*Derinlik*Yükseklik)	mm	995x398x740	1095x495x1480
	Net / Brüt Ağırlık	Kg	44,7/47,9	91,5/105,4
	Konsol aralığı ( önden- yandan )	mm	663 / 354	634 / 404
SOĞUTKAN	Tipi		R410A	R32
	GWP ( Küresel ısınma potansiyeli )		2088	675
	Yüklü Soğutkan Miktarı	Kg	1,95	2,9
	İlave Soğutkan Miktarı ( 5m.den sonra)	gr/m	15	24
TASARIM BASINCI	MPa	4,2/1,5	4,3/1,7	
BAKIR BORU	Sıvı Hattı / Gaz Hattı Çapı	mm(inch)	6,35 / 12,7 ( 1/4" / 1/2" )	9,52 / 15,9 ( 3/8" / 5/8" )
	Maksimum Borulama Uzunluğu	m	50	65
	Maksimum Yükseklik Farkı	m	25	30
DIŞ ORTAM SICAKLIĞI	Soğutma	°C	-15 ~ 50	-15 ~ 50
	Isıtma	°C	-15 ~ 24	-15 ~ 24

# Kanallı Tipi Inverter ve On / Off

*Doğa dostu tercihiniz.*



Isıtma ve Soğutmada A+ Sınıf



Yüksek Statik Basınç



Nem Kontrolü



Düşük Ses Seviyesi

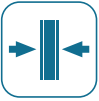


Doğa Dostu



## YÜKSEK STATİK BASINÇ 160PA KADAR

Bu ünite 160Pa statik basınç gerektiren çeşitli uygulamalara monte edilebilir.



## İNCE TASARIM

Yeniden tasarlanan genel yapı sayesinde a6 kanalı çok daha incedir. Şimdi montaj için daha az yer gereklidir.



## TEMİZ HAVA

Dış hava, iç havayı taze ve sağlıklı tutan bir bağlantı borusu vasıtasıyla odaya yönlendirilebilir.



## DÜŞÜK SES SEVİYESİ

Optimize edilmiş kanal ve türbin tasarımı, klimanın çalışması sırasında daha sessiz olmasını sağlar.



## DAHİLİ DRENAJ POMPASI

Drenaj pompası, yoğuşma suyunu, çoğu durumda drenaj borularının takılması için uygun olan 750 mm'ye kadar kaldırılabilir.





MTI (U)-12/18/24/42/55 HWHFNX MODELLERİ İÇİN GEÇERLİDİR.

İÇ ÜNİTE MODEL KODU		MTIU-12HWRN-GRDOW(GA)	MTIU-18HWRN-GRDOW(GA)	MTI-24HWRN-GRDOW(GA)	MTI-42HWRN-GRDOW(GA)	MTI-55HWRN-GRDOW(GA)	MTI-60HWRN-R	
DIŞ ÜNİTE MODEL KODU		MOX230-12HFN-GRDOW(GA)	MOX330U-18HFN-GRDOW(GA)	MOX430U-24HFN-GRDOW(GA)	MOD30U-42HFN-GRDOW(GA)	MOE30U-55HFN-GRDOW(GA)	MODU-55HFN-R	
GÜÇ BESLEMESİ ( İÇ ÜNİTE )	V/HzPh	220-240V/1Ph,50Hz	220-240V/1Ph,50Hz	220-240V/1Ph,50Hz	220-240V/1Ph,50Hz	220-240V/1Ph,50Hz	380-415V/3Ph,50Hz	
GÜÇ BESLEMESİ ( DIŞ ÜNİTE )	V/HzPh	220-240V/1Ph,50Hz	220-240V/1Ph,50Hz	220-240V/1Ph,50Hz	220-240V/1Ph,50Hz	220-240V/1Ph,50Hz	380-415V/3Ph,50Hz	
ELEKTRİK BESLEME YERİ		Diğ. Üniteden	Diğ. Üniteden	Diğ. Üniteden	Diğ. Üniteden	Diğ. Üniteden	Diğ. Üniteden	
ENERJİ BESLEME KABLOSU	mm <sup>2</sup>	3*2.5	3*2.5	3*2.5	3*4	5*2.5	5*2.5	
ARA BAĞLANTI KABLOSU	mm <sup>2</sup>	4x1.5	4x1.5	4x1.5	4x1.5	4*2.5	5*2.5 + 3*1.5	
MAKS. GİRİŞ GÜCÜ	W	1850	2950	3700	5000	7500	7500	
MAKS. AKIM	A	9	13.5	19	22.5	14	12.6	
DEVRE KESİCİ SİGORTA DEĞERİ	A	25	25	25	50	32	32	
SOĞUTMA	Kapasite	Btu/h	12000 (1800-13607)	18000 (8700-20000)	24000 (11880-27830)	41000 (10000-42000)	52000 (14000-59000)	55000
	Kapasite	kW	3.52(0.53-3.99)	5.28(2.55-5.84)	7.03(3.28-8.16)	12.02(2.93-12.31)	15.24(4.10-17.29)	--
	Soğutma Gücü Girişi	W	1053 (155-1373)	1530 (710-2150)	2190 (750-2960)	4200 (680-4500)	5250 (1030-6650)	6360
	Soğutma Akımı	A	4.75 (1.3-6.09)	7.1 (3.2-9.56)	10.2 (4.2-13.2)	18.8 (3.1-19.8)	9.6 (3.1-11.5)	11
	P-tasarım	kW	3.5	5.4	7.1	12.1	15.3	--
	SEER	W/W	6.3	6.5	6.2	6.1	6.1	(EER) 2.53
	Enerji Verimlilik Sınıfı		A++	A++	A++	A++	A++	--
ISITMA	Kapasite	Btu/h	13000 (3400-14975)	19000 (7500-21000)	26000 (9580-28954)	46000 (11500-48000)	62000 (15000-70000)	60000
	Kapasite	kW	3.81(1.00-4.39)	5.57(2.20-6.15)	7.62(2.81-8.49)	13.48(3.37-14.07)	18.17(4.40-20.52)	--
	Isıtma Gücü Girişi	W	1038 (302-1390)	1510 (740-1760)	1900 (640-2580)	3450 (750-4100)	5150 (950-6600)	5540
	Isıtma Akımı	A	4.52 (1.48-6.15)	6.8 (3.3-7.7)	9.2 (3.8-11.6)	15.5 (3.4-18.3)	9.5 (2-11.5)	9.3
	P-tasarım	kW	2.7	4.3	5.4	9.5	12.5	--
	SCOP	W/W	4.0	4.0	4.0	4.0	4.0	(COP) 3.17
	Energy Efficiency Class	°C	A+	A+	A+	A+	A+	--
Tb1v		-7	-7	-7	-7	-7	--	
ISITMA (SICAK İKLİM)	P-tasarım	kW	3.4	5.2	6.0	10.2	12.8	--
	SCOP	W/W	5.1	5.1	5.1	5.1	5.1	--
	Enerji Verimlilik Sınıfı	°C	A+++	A+++	A+++	A+++	A+++	--
	Tb1v		2	2	2	2	2	--
İÇ ÜNİTE	Fan Motoru Hızı (Y/O/D)	r/min	1256/384	1650/1300/1000	1200/-	1020/800/600	1060/970/905	940/850/740/645
	Hava Debisi (Yüksek / Orta / Düşük)	m <sup>3</sup> /h	600/480/300	911/706.3/515.2	1229/1035/825.1	2400/2040/1680	2600/2210/1820	2400/1850/1490
	Statik Basınç ( Normal )	Pa	25	25	25	50	50	50
	Statik Basınç ( Çalışma aralığı )	Pa	0-60	0-100	0-160	0-160	0-160	0-160
	Ses Basınç Seviyesi (Yüksek)	dB(A)	34.5/30.5/29/23	41/38/34/26	42/40/37/27	51.5/49/48/43	52.5/49/47	51.7/46.9/44.4
	Ses Gücü Seviyesi (Yüksek)	dB(A)	58	58	62	67	66	--
	Ölçü Net (G x D x Y)	mm	700x506x200	880x674x210	1100x774x249	1200x874x300	1200x874x300	1200x874x300
	Ölçü Paketli (G x D x Y)	mm	860x540x285	1070x725x280	1305x805x315	1405x915x365	1405x915x365	1405x915x365
	Net/Brüt Ağırlık	kg	17.8/21.5	24.4/29.6	32.3/39.1	47.6/55.8	47.4/56.1	46/54.5
	DRENJ BORUSU	mm	25	25	25	25	25	25
DIŞ ÜNİTE	Fan Motoru Hızı	r/min	780/600	760/650	800/700/580	950/750	830/650	765
	Hava Akış Hızı	m <sup>3</sup> /h	2200	2100	3500	4000	7500	6000
	Ses Basınç Seviyesi	dB(A)	60	63.5	60	63	64	63.3
	Ses Gücü Seviyesi	dB(A)	62	Mar.00	68	75	74	--
	Ölçüler (Genişlik*Derinlik*Yükseklik)	mm	765x303x555	805x330x554	890x342x673	946x410x810	952x415x333	900x350x170
	Ölçüler Paketli (Genişlik*Derinlik*Yükseklik)	mm	887x337x610	915x370x615	995x398x740	1090x500x885	1095x495x480	1032x443x307
	Net / Brüt Ağırlık	Kg	26.6/29	32.5/35.2	43.9/46.9	71.0/75.0	107.0/121.2	99.7/111.2
	Konsol aralığı (Önden- yandan )	mm	452 / 286	511 / 317	663 / 348	673 / 403	634 / 404	590 / 378
SOĞUTKAN	Tipi		R32	R32	R32	R32	R410A	
	GWP ( Küresel ısınma potansiyeli )		675	675	675	675	675	
	Yükü Soğutkan Miktarı	Kg	0.72	1.15	1.5	2.8	3.0	3.3
	İlave Soğutkan Miktarı ( 5m.den sonra)	gr/m	12	12	24	24	24	30
TASARIM BASINCI	MPa	4.3/17	4.3/17	4.3/17	4.3/17	4.3/17	4.2/15	
BAKIR BORU	Sim Hattı / Gaz Hattı Çapı	mm(1/2inch)	6.35 / 9.52 (1/4' / 3/8')	6.35 / 12.7 (1/4' / 1/2')	9.52 / 15.9 (3/8' / 5/8')	9.52 / 15.9 (3/8' / 5/8')	9.52 / 15.9 (3/8' / 5/8')	9.52 / 19 (3/8' / 3/4')
	Maksimum Borulama Uzunluğu	m	25	30	50	75	75	50
	Maksimum Yükseklik Farkı	m	10	20	25	30	30	30
DIŞ ORTAM SICAKLIĞI	Soğutma	°C	-15~50	-15~50	-15~50	-15~50	-15~50	-15~4.3
	Isıtma	°C	-15~24	-15~24	-15~24	-15~24	-15~24	-7~24

# Yer - Tavan Tipi Inverter

*İki farklı montaj seçeneği ile özgürlüğü yaşayın.*

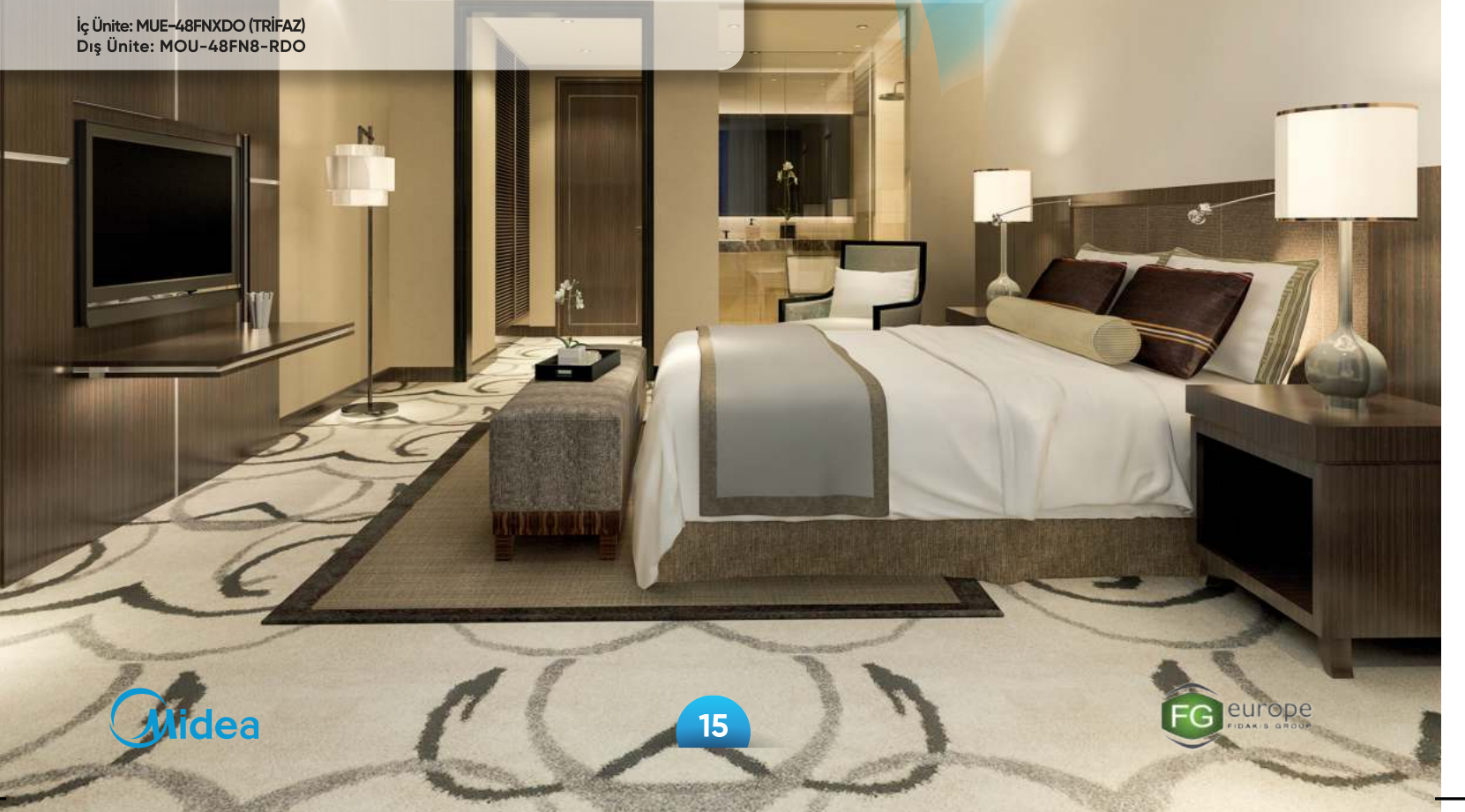
İç Ünite: MUE-24FNFXDO  
Dış Ünite: MOU-24FN8-QDO



# Tavan Tipi Inverter

*İki farklı montaj seçeneği ile özgürlüğü yaşayın.*

İç Ünite: MUE-48FNXDO (TRİFAZ)  
Dış Ünite: MOU-48FN8-RDO





iECO modu



Kendini Temizleme



düşük ses seviyesi

İÇ ÜNİTE MODEL KODU		MUE-24HRFNX-QRDOW(GA)	MUE-48HRFNX-QRDOW(GA)	
DIŞ ÜNİTE MODEL KODU		MOX430U-24HRN8-QRDOW(GA)	MOE30U-48HRN8-RRDOW(GA)	
<b>GÜÇ BESLEMESİ (İÇ ÜNİTE)</b>	V,Hz,Ph	220-240V,1Ph,50Hz	220-240V,1Ph,	
<b>GÜÇ BESLEMESİ (DIŞ ÜNİTE)</b>	V,Hz,Ph	220-240V,1Ph,50Hz	380-415V,3Ph,	
<b>ELEKTRİK BESLEME YERİ</b>		Diş Üniteden	Diş Üniteden	
<b>ENERJİ BESLEME KABLOSU</b>	mm <sup>2</sup>	3*2.5	5*2.5	
<b>ARA BAĞLANTI KABLOSU</b>	mm <sup>2</sup>	4x2.5	4*2.5	
<b>MAKS. GİRİŞ GÜCÜ</b>	w	3700	6900	
<b>MAKS. AKIM</b>	A	19	13	
<b>DEVRE KESİCİ SİGORTA DEĞERİ</b>	A	25	32	
<b>SOĞUTMA</b>	Kapasite	Btu/h	24000 (10990~26500)	48000 (12000~52000)
	Kapasite	kW	7.03(3.22~7.77)	14.07(3.52~15.24)
	Soğutma Gücü Girişi	w	2300 (747~2930)	5000 (900~5950)
	Soğutma Akımı	A	10.54 (3.9~13.1)	8.8 (1.9~10.3)
	Ptasarım	kW	7,2	14,0
	SEER	w/w	6,1	6,1
	Enerji Verimlilik Sınıfı		A++	A++
<b>ISITMA</b>	Kapasite	Btu/h	26000 (9280~28285)	55000 (14000~58000)
	Kapasite	kW	7.62(2.72~8.29)	16.12(4.10~17.00)
	Isıtma Gücü Girişi	w	2050 (650~2850)	5100 (1000~6050)
	Isıtma Akımı	A	9.5 (3.5~12.7)	8.9 (2.1~10.5)
	P-tasarım	kW	5,5	11,2
	SCOP	w/w	4,0	3,9
	Energy Efficiency Class	°C	A+	A
Tbiv		-7	-7	
<b>ISITMA (SICAK İKLİM)</b>	Ptasarım	kW	5,8	11,7
	SCOP	w/w	5,1	5,1
	Enerji Verimlilik Sınıfı	°C	A+++	A+++
	Tbiv		2	2
<b>İÇ ÜNİTE</b>	Fan Motoru Hız (Y/O/D)	r/min	1202/1051/900	1300/1200/1100
	Hava Debisi ( Yüksek / Orta / Düşük )	m <sup>3</sup> /h	1192/1023/853	2100/1850/1600
	Ses Basınç Seviyesi (Yüksek)	dB(A)	49/46/43/32	53/50/45/36
	Ses Gücü Seviyesi (Yüksek)	dB(A)	55	67
	Ölçü Net (G x Dx Y)	mm	1068x675x235	1650x675x235
	Ölçü Paketli (G x Dx Y)	mm	1145x755x318	1725x755x318
	Net/Brüt Ağırlık	kg	28/33,1	41,7/48,5
<b>DREANJ BORUSU</b>	mm	25	25	
<b>DIŞ ÜNİTE</b>	Fan Motoru Hızı	r/min	800/700/580	830/650
	Hava Akış Hızı	m <sup>3</sup> /h	3500	7500
	Ses Basınç Seviyesi	dB(A)	60	63,5
	Ses Gücü Seviyesi	dB(A)	67	74
	Ölçüler (Genişlik*Derinlik*Yükseklik)	mm	890x342x673	952x415x1333
	Ölçüler Paketli (Genişlik*Derinlik*Yükseklik)	mm	995x398x740	1095x495x1480
	Net / Brüt Ağırlık	Kg	43,9/46,9	103,7/118,3
	Konsol aralığı ( önden- yandan )	mm	663 / 348	634 / 404
<b>SOĞUTKAN</b>	Tipi		R32	R32
	GWP ( Küresel ısınma potansiyeli )		675	675
	Yüklü Soğutkan Miktarı	Kg	1,5	2,9
	İlave Soğutkan Miktarı ( 5m.den sonra)	gr/m	24	24
<b>TASARIM BASINCI</b>	MPa	4,3/1,7	4,3/1,7	
<b>BAKIR BORU</b>	Sm Hattı / Gaz Hattı Çapı	mm(inch)	9.52 / 15.9 (3/8"/5/8")	9.52 / 15.9 (3/8"/5/8")
	Maksimum Borulama Uzunluğu	m	50	75
	Maksimum Yükseklik Farkı	m	25	30
<b>DIŞ ORTAM SICAKLIĞI</b>	Soğutma	°C	-15~50	-15~50
	Isıtma	°C	-15~24	-15~24



# Multi Split Dış Ünite



ÜRÜN MODELİ ( MULTI DİŞ ÜNİTE )			M2OE-18HFNB-Q	M3OA-27HFNB-Q	M4OB-36HFNB-Q	M5OE-42HFNB-Q
GÜÇ BESLEMESİ		V-Hz-Ph	220-240V- 50Hz, 1Ph	220-240V- 50Hz, 1Ph	220-240V- 50Hz, 1Ph	220-240V- 50Hz, 1Ph
ELEKTRİK BESLEME YERİ			Dış Üniteden	Dış Üniteden	Dış Üniteden	Dış Üniteden
ENERJİ BESLEME KABLOSU		mm <sup>2</sup>	3*2.5	3*2.5	3*4	3*4
ARA BAĞLANTI KABLOSU		mm <sup>2</sup>	2 x (4x1.5)	3 x (4x1.5)	4 x (4x1.5)	5 x (4x1.5)
MAX. GİRİŞ GÜCÜ		W	3050	4100	4600	4700
MAX.GİRİŞ AKIMI		A	13	18	21.5	22
DEVRE KESİCİ SİGORTA DEĞERİ		A	20	30	30	30
SOĞUTMA	Kapasite	Btu/h	18000(7600-19000)	27000(10330-29000)	36000 (9342-38528)	42000 (10300-42000)
	Soğutma Gücü Girişi	W	1635(690-2000)	2450(230-3250)	3270 (212-4125)	3800 (190-4650)
	Soğutma Akımı	A	7.1(3.2-9.0)	11.2(2.1-14.7)	15.0 (1.54-18.03)	16 (1.4-20.4)
ISITMA	Kapasite	Btu/h	19000(7980-19200)	28000(7500-29000)	36000 (12283-36969)	42000 (13000-42000)
	Isıtma Gücü Girişi	W	1500(600-1780)	2210(330-2960)	2845 (525-3684)	3300 (600-3750)
	Isıtma Akımı	A	6.6 (2.80-7.95)	10.1(2.6-13.5)	13.5 (2.62-16.12)	12.5 (3.0-16.5)
SEZONSAL SOĞUTMA	Ptasarm	kW	5.3	7.9	10.5	12.3
	SEER	W/W	6.1	6.1	6.5	6.1
	Enerji Verimlilik Sınıfı		A++	A++	A++	A++
ISITMA(ORTALAMA)	Ptasarm	kW	4.5	5.7	9.2	9.5
	SCOP	W/W	4.0	4.0	4.0	3.7
	Enerji Verimlilik Sınıfı	°C	A+	A+	A+	A
	Tbiv		-7	-7	-7	-7
ISITMA(SICAK)	Ptasarm	kW	5.0	6.0	10.0	9.8
	SCOP	W/W	5.1	5.1	5.1	5.1
	Enerji Verimlilik Sınıfı	°C	A+++	A+++	A+++	A+++
	Tbiv	°C	2	2	2	2
Tol			-15	-15	-15	-15
DİŞ ÜNİTE	Hava debisi,	r/min	760/700/500	750/700/600	900/750/600	900/600
	Hava debisi,	m <sup>3</sup> /h	2100	3000	4000	3850
	Ses Basınç Seviyesi	dB(A)	54	55	62.5	62
	Ses Gücü Seviyesi	dB(A)	65	68	70	70
	Net Ölçü (G x D x Y)	mm	805*330*554	890*342*673	946x410x810	946x410x810
	Paketli Ölçü (G x D x Y)	mm	915*370*615	1030*438*750	1090x500x885	1090x500x885
	Net / Brüt ağırlık	kg	35/38	48/51.8	68.8/75.6	74.1/79.5
	Konsol aralığı merkezden ( Genişlik / Derinlik )	mm	514 / 340	540 / 350	673 / 403	673 / 403
SOĞUTUCU	Tip		R32	R32	R32	R32
	GWP		675	675	675	675
	Şarj miktarı	Kg	125	185	2.1	2.9
	Ek Soğutucu Gerekmeyen Borulama Mesafesi	m	15	22.5	30	37.5
	İlave Soğutucu Miktarı	m/g	12	12	12	12
TASARIM BASINCI	MPa	4.6/1.7	4.6/1.7	4.6/1.7	4.6/1.7	
BORULAMA	Likit ( sıvı ) boru çapı	mm(inch)	2x Ø6.35(1/4")	3x Ø6.35(1/4")	4x Ø6.35(1/4")	5x Ø6.35(1/4")
	Gaz boru çapı	mm(inch)	2x Ø9.52(3/8")	3x Ø9.52(3/8")	3x Ø9.52 + 1x Ø12.7 (3x 3/8" + 1x 1/2")	4x Ø9.52 + 1x Ø12.7 (4x 3/8" + 1x 1/2")
	Max. Tüm odalar için uzunluk	m	40	60	80	80
	Max. Bir oda için uzunluk	m	25	30	35	35
	İç ünite ve dış ünite arası max. Yükseklik farkı	m	15	15	15	15
İç üniteler arası max. Yükseklik farkı	m	10	10	10	10	
ÇALIŞMA SICAKLIĞI	Soğutma	°C	-15-50	-15-50	-15-50	-15-50
	Isıtma	°C	-15-24	-15-24	-15-24	-15-24

Ürün Modeli ( DUVAR TİPİ )		AG2Eco-09NXD0-I	AG2Eco-12NXD0-I	AG2Eco-18NXD0-I	AG2Eco-24NXD0-I
Çalışma Gerilimi	V-Hz-Ph	220-240V~ 50Hz, 1Ph	220-240V~ 50Hz, 1Ph	220-240V~ 50Hz, 1Ph	220-240V~ 50Hz, 1Ph
Soğutma Kapasitesi	Btu/h	9000	12000	18000	24000
Hava Debisi	m <sup>3</sup> /h(H/M/L)	520/460/330	530/400/350	800/600/500	1090/770/610
Ses Basınç Seviyesi	dB(A) (H/M/L)	37/32/22/20	37/32/22/21	41/37/31/20	46/37/34/5/21
Ses Gücü Seviyesi	dB(A)	54	56	56	62
Net Ürün ölçüleri	Net Ölçü (G x D x Y)	mm	726x210x291	835x208x295	969*320*241
Brüt Ürün ölçüleri	Paketli Ölçü (G x D x Y)	mm	790x270x375	905x208x355	1045*405*315
Net / Brüt Ağırlık		Kg	8/10,5	8,7/11,5	11,2/14,6
Boru çapı	Likit ( sıvı ) hattı	mm(inch)	Φ6.35(1/4")	Φ6.35(1/4")	Φ6.35(1/4")
	Gaz hattı	mm(inch)	Φ9.52(3/8")	Φ9.52(3/8")	Φ12.7(1/2")

Ürün Modeli ( KASET TİPİ )			MCA3U-12HRFNX-QRD0W(GA)	MCA3U-18HRFNX-QRD0W(GA)
Çalışma Gerilimi	V-Hz-Ph		220-240V~ 50Hz, 1Ph	220-240V~ 50Hz, 1Ph
Soğutma Kapasitesi	Btu/h		12000	18000
Hava Debisi	m <sup>3</sup> /h(H/M/L)		620/510/420	720/620/500
Ses Basınç Seviyesi	dB(A) (H/M/L)		41/36/33/25.5	43/39.5/35.5/29
Ses Gücü Seviyesi	dB(A)		57	59
Net Ürün ölçüleri	Net Ölçü (G x D x Y)	mm	570x570x260	570x570x260
Brüt Ürün ölçüleri	Paketli Ölçü (G x D x Y)	mm	662x662x317	662x662x317
Net / Brüt Ağırlık		Kg	16.3/20.4	16/20.6
Ürün ölçüleri (G x D x Y) (panel)		mm	647x647x50	647x647x50
Boru çapı	Likit ( sıvı ) hattı	mm(inch)	Φ6.35(1/4")	Φ6.35(1/4")
	Gaz hattı	mm(inch)	Φ9.52(3/8")	Φ12.7(1/2")

Ürün Modeli ( KANALLI TİP )			MTIU-12HWFNX-QRD0W(GA)	MTIU-18HWFNX-QRD0W(GA)
Çalışma Gerilimi	V-Hz-Ph		220-240V~ 50Hz, 1Ph	220-240V~ 50Hz, 1Ph
Soğutma Kapasitesi	Btu/h		12000	18000
Hava Debisi	m <sup>3</sup> /h(H/M/L)		600/480/300	911/706.3/515.2
Ses Basınç Seviyesi	dB(A) (H/M/L)		34.5/30.5/29/23	41/38/34/26
Ses Gücü Seviyesi	dB(A)		58	58
Statik Basınç ( Normal )	Pa		25	25
Statik Basınç ( Çalışma aralığı )	Pa		0-60	0-100
Net Ürün ölçüleri	Net Ölçü (G x D x Y)	mm	700x506x200	880x674x210
Brüt Ürün ölçüleri	Paketli Ölçü (G x D x Y)	mm	860x540x285	1070x725x280
Net / Brüt Ağırlık		Kg	17.8/21.5	24.4/29.6
Boru çapı	Likit ( sıvı ) hattı	mm(inch)	Φ6.35(1/4")	Φ6.35(1/4")
	Gaz hattı	mm(inch)	Φ9.52(3/8")	Φ12.7(1/2")

# Kombinasyon Tablosu

M2OE-18HFN8-Q		
1 ÜNİTE	2 ÜNİTE	
7	7+7	9+9
9	7+9	9+12
12	7+12	12+12
18		

M4OB-36HFN8-Q			
1 ÜNİTE	2 ÜNİTE		
7	7+7	9+9	12+18
9	7+9	9+12	12+24
12	7+12	9+18	18+18
18	7+18	9+24	
24	7+24	12+12	
3 ÜNİTE			
7+7+7	7+9+12	7+18+18	9+12+18
7+7+9	7+9+18	9+9+9	9+12+24
7+7+12	7+9+24	9+9+12	9+18+18
7+7+18	7+12+12	9+9+18	12+12+12
7+7+24	7+12+18	9+9+24	12+12+18
7+9+9	7+12+24	9+12+12	
4 ÜNİTE			
7+7+7+7	7+7+9+12	7+9+12+12	9+9+9+9
7+7+7+9	7+7+9+18	7+9+12+18	9+9+9+12
7+7+7+12	7+7+12+12	7+9+9+12	9+9+9+18
7+7+7+18	7+7+12+18	7+9+9+18	9+9+12+12
7+7+9+9	7+9+9+9	7+12+12+12	9+12+12+12
			12+12+12+12

M3OA-27HFN8-Q		
1 ÜNİTE	2 ÜNİTE	
7	7+7	9+12
9	7+9	9+18
12	7+12	12+12
18	7+18	12+18
	9+9	
3 ÜNİTE		
7+7+7	7+12+12	
7+7+9	9+9+9	
7+7+12	9+9+12	
7+9+9	9+12+12	
7+9+12	12+12+12	

M5OE-42HFN8-Q				
1 ÜNİTE	2 ÜNİTE			
7	7+7	9+9	12+18	
9	7+9	9+12	12+24	
12	7+12	9+18	18+18	
18	7+18	9+24		
24	7+24	12+12		
3 ÜNİTE				
7+7+7	7+9+18	9+9+12	12+12+12	
7+7+9	7+9+24	9+9+18	12+12+18	
7+7+12	7+12+12	9+9+24	12+12+24	
7+7+18	7+12+18	9+12+12	12+18+18	
7+7+24	7+12+24	9+12+18		
7+9+9	7+18+18	9+12+24		
7+9+12	9+9+9	9+18+18		
4 ÜNİTE				
7+7+7+7	7+7+9+18	7+9+9+12	7+12+12+12	9+9+12+18
7+7+7+9	7+7+9+24	7+9+9+18	7+12+12+18	9+9+12+24
7+7+7+12	7+7+12+12	7+9+9+24	9+9+9+9	9+12+12+12
7+7+7+18	7+7+12+18	7+9+9+12	9+9+9+12	9+12+12+18
7+7+7+24	7+7+12+24	7+9+9+18	9+9+9+12	12+12+12+12
7+7+9+9	7+7+18+18	7+9+12+24	9+9+9+24	12+12+12+18
7+7+9+12	7+9+9+9	7+9+18+18	9+9+12+12	
5 ÜNİTE				
7+7+7+7+7	7+7+7+9+18	7+7+9+9+18	7+9+9+9+9	9+9+9+9+9
7+7+7+7+9	7+7+7+12+12	7+7+9+12+12	7+9+9+9+12	9+9+9+9+12
7+7+7+7+12	7+7+7+12+18	7+7+9+12+18	7+9+9+9+18	9+9+9+9+18
7+7+7+7+18	7+7+9+9+9	7+7+12+12+12	7+9+9+12+12	9+9+9+12+12
7+7+7+9+9	7+7+9+9+12	7+7+12+12+18	7+9+12+12+12	9+9+12+12+12





Bu katalogta yer alan spesifikasyonlar,  
tasarım ve bilgiler haber vermeksizin deęiřtirilebilir.

[www.klimaworld.com.tr](http://www.klimaworld.com.tr)

**444 23 58**

Güneřtepe Mahallesi, Soęanlı Caddesi, N:97/A  
Güngören, İstanbul

Telefon: 444 23 58  
Email: [info@klimaworld.com.tr](mailto:info@klimaworld.com.tr)

